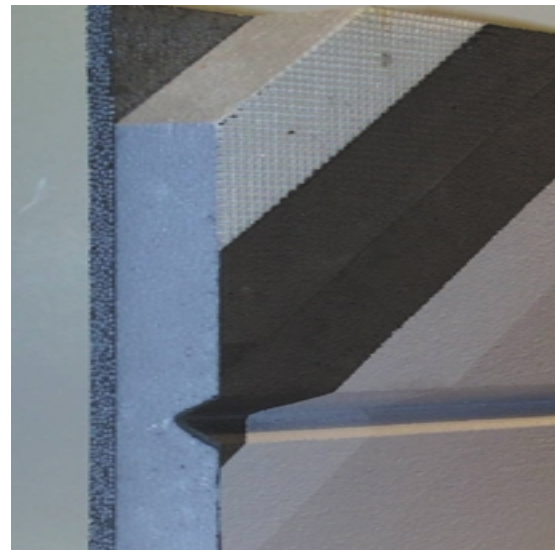


UNIFIX inc.

PANNEAU DE BÉTON PERMABASE

PANNEAU INTERMÉDIAIRE « SHEATHING » 9,5 MM



UNIFIX INC. 
FILIALE DE LA COMPAGNIE NATIONAL GYPSUM

PANNEAU INTERMÉDIAIRE « SHEATHING » PERMABASE 9,5 MM

CARACTÉRISTIQUES

- Capacité de résistance au vent et à la déformation supérieure à celle du panneau de gypse renforcé
- Panneau facile à découper et à fixer
- Masse monolithique qui ne peut pas se délaminer
- Meilleur rapport qualité – prix
- Adhérence supérieure à la membrane asphaltique modifiée utilisée à titre de pare-air, vapeur et eau
- Résistance au feu et au chalumeau
- Panneau d'appui haute densité, bon appui pour les pièces d'ancrage de maçonnerie
- Résistance à l'eau, non affecté par la pluie

SPÉCIFICATIONS

Attaches

Il doit s'agir d'attaches UNIVIS fabriquées par Unifix Inc.; vis auto-perceuses à tête mince munies des caractéristiques minimales suivantes :

- a- Diamètre de la tête : 10,1 mm (0,40 po)
- b- Sans arête sous la tête
- c- Traitement contre la corrosion à base de chromate «NOCOROD» et électrodéposition de 3 mils
- d- Fréquence : 20 cm (8 po) c. à c.

Panneau de béton

Il doit s'agir de panneaux PermaBase de 9,5 mm (3/8 po) fabriqués par Unifix Inc. à partir de ciment Portland, de sable et de billes de polystyrène expansées protégés par un treillis en fibre de verre résistant aux alcalis équipés des caractéristiques minimales suivantes :

Essai physique	Norme (non métrique)	Résultat (métrique)	Résultat
Absorption d'eau	ASTM C473	<10%	<10%
Résistance à la compression	ASTM C495	≥971 psi	≥6,7 MPa
Poids : 9,5 mm (3/8 po)	Propriété de matériau	2,13 lb/pi ²	10,4 Kg/m ²
Mouvement thermique	Propriété de matériau	8,6 x10 ⁻⁵ po/F/pi	0,013 mm/C/m
Résistance au gel/dégel	ASTM C666	25 cycles	25 cycles
Résistance aux bactéries	ASTM G22	0 (aucune croissance)	0 (aucune croissance)
Résistance aux champignons	ASTM G21	0 (aucune croissance)	0 (aucune croissance)
Propagation de flammes dégagement de fumée	ASTM E84/UL 723	0	0
Perméance (panneau seul)	ASTM-E-96-95	7,7 perms	7,7 perms

Propriété	Méthode d'essai ASTM	PermaBase	PermaBase	Durock	Dens-glass Gold
		12,7 mm	9,5 mm	12,7 mm	12,7 mm
% absorption d'eau par poids en 24 heures	C473	5	5	18	24
Résistance à la flexion (psi)	C947	1450	1,600	750	80
Résistance à l'arrachement des clous (humide)	D1037	125	78	125	36
Poids (lb/pi ²)	C473	2,95	2,13	3	1,9
Cycle de résistance au gel-dégel	C666	100	100	100	S/O
Propagation de la flamme - dégagement de fumée	E-84	0/0	0/0	5/0	0/0
Résistance au vent lb/pi ² (montants 406 mm c. à c.)	E-330	123	93	90	65
Résistance à la déformation	ASTM E72	S/O	657	S/O	527
Rayon de pliage (pi)	Propriété de matériau	5	4	8	S/O
Adhérence à la membrane asphaltique	90° essai d'adhésion	140N/5cm	140N/5cm	S/O	45N/5cm

Installation

Montage

La construction de murs de panneaux de revêtement de béton léger se fera tel qu'il est indiqué dans les dessins et selon les compositions indiquées au tableau des murs. Les colombages devront être droits et alignés entre eux en ayant une déviation maximale de 3 mm (1/8 po) sur 2400 mm (8 pi). S'assurer que la déflexion maximale du bâti n'exécède pas L/360.

Panneau de béton

Positionner les panneaux parallèlement aux colombages, face rugueuse exposée. Bien appuyer les panneaux l'un contre l'autre, sans les forcer mais sans espace quelconque entre eux. Les arêtes verticales devront être décalées d'un minimum de 400 mm (16 po) en alternance avec celles du rang adjacent. Pour obtenir un complément d'information, composez le 1 800 461-0955.

PermaBase est une marque de commerce de National Gypsum Company.



2/2004